

# Серия PTM

Диаметр 56 мм Трехцветная Светодиодная сигнальная колонна



**Экономичная энергосберегающая светодиодная сигнальная колонна для разнообразных областей применения.**

### Особенности

- 3-цветный модульный светодиод.
- Призматические плафоны обеспечивают яркость и равномерное распределение света.
- Простая и быстрая сборка с блокировкой конструкции.
- 8 основных монтажных вариантов.
- Дополнительный 80 дБ зуммер (фиксированная или регулируемая громкость).
- Класс защиты от пыли и влаги IP65.
- Сертификат RoHS.



СВЕТОДИОДНЫЕ СИГНАЛЬНЫЕ КОЛОННЫ

### Информация для заказа

PTM- A P F - 1 02 - RYG - B (V)

① ② ③ ④ ⑤ ⑥ ⑦ ⑧

※ Опции

#### 1. Варианты корпуса

С	Корпус с плоским основанием	Код 7	Способ монтажа
A	Стандартный корпус, монтируемый под стойку	Код 7 + Код 10	G / P / R / M / W / D / J
D	Короткий корпус	Код 6	P / R / M / W / D / J
T	Корпус с клеммным соединением	Код 15	G / P / R / M / W / D / J
L	Корпус с плоским основанием	Код 17	C

Примечания: «D», «L» тип – питание только 24 В переменного / постоянного тока.

#### 2. Тип монтажа

С	Монтаж на платформу	Код 18
G	Установка на пластиковое основание (MAM-B07DB)	Код 8 + Код 16
P	Стойка + Установка на пластиковое основание (MAM-B07DD)	Код 8 + Код 11
R	Стойка + Установка на вращающееся пластиковое основание (MAM-B07DR)	Код 8 + Код 20
M	Стойка + Установка на пластиковое основание с креплением винтами M20 (MAM-B025)	Код 8 + Код 9
W	Стойка + Кронштейн для установки на стену (MAP-DS4D)	Код 8 + Код 12
D	Стойка + Установка на алюминиевую штангу (MAM-DS32)	Код 8 + Код 22
J	Стойка регулируемого типа	Код 21 + Код 11

Примечание: установочное основание типа R – поворачиваемое на 180 градусов.

#### 3. Тип свечения

	Постоянное свечение
F	Постоянное + Мигающее свечение
B	Зуммер (фиксированный звук)
V	Зуммер (регулируемый звук)
Z	Постоянное + Мигающее + Зуммер (фиксированный звук)
X	Постоянное + Мигающее + Зуммер (регулируемый звук)

#### 4. Количество секций

1	1 секция
---	----------

#### 5. Питание

02	24 В переменный / постоянный ток
FF	90–220 В переменного тока

#### 6. Цвета светодиодов

RYG	Красный, желтый, зеленый
RGB	Красный, зеленый, синий

#### Опции

##### 7. Цвета корпуса

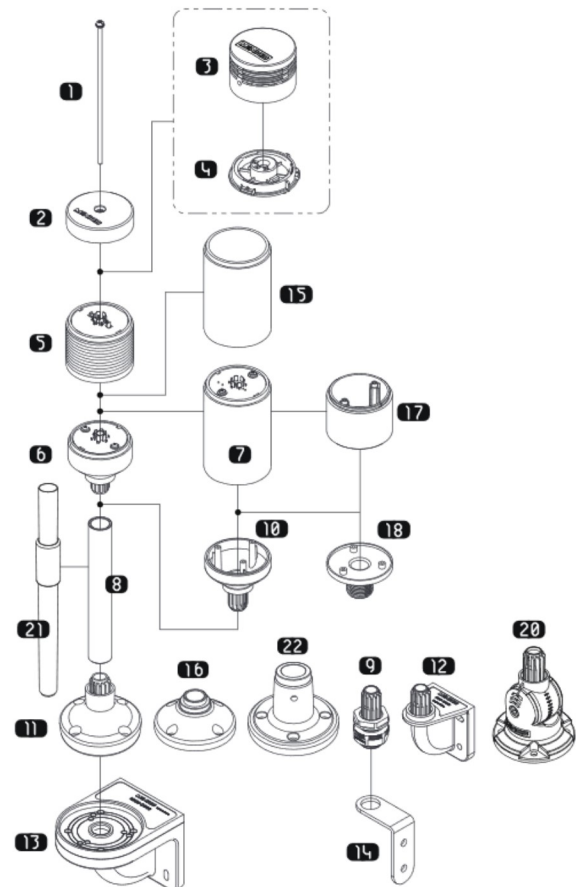
B	Черный
---	--------

Примечание: стандартный цвет корпуса – белая слоновая кость

##### 8. Варианты

(V)	Постоянное мигание. Частота мигания: (240 раз в минуту)
(C)	Непрерывный звук зуммера
(H)	Тип зуммера 100 дБ - Регулируемый звук.

### Схема в разобранном виде / Номер детали



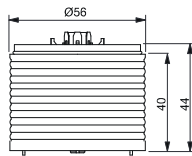
## Технические характеристики

### Элементы корпуса

Режим работы	Постоянное, Мигающее, Зуммер
Питание	Переменный / постоянный ток 24 В, переменный ток 90–240 В 50/60 Гц
Цвет плафонов	Бесцветный
Максимальное число секций	1
Частота мигания (±10 %)	80 раз в минуту, 240 раз в минуту (опция тип V)
Вибростойчивость	0,75 мм при 10–55 Гц
Температура окружающей среды	-15 до 40 °С
Температура хранения	-20 до 70°С
Влажность окружающей среды	45–85 % относительной влажности
Степень защиты	IP65 / IP40 (с зуммером)
Сертификаты	CE, UL, RoHS
Рекомендуемое сечение провода	1007 UL / 22AWG

### Потребление тока

Светодиодный цветной узел	Ток	
	24 В	90–240 В
3 цвета в 1	RYG, 35 mA	RYG, 16 mA
	RGB, 35 mA (максимум)	RGB, 16 mA (максимум)
Вес	Приблизительно 43,0 г	



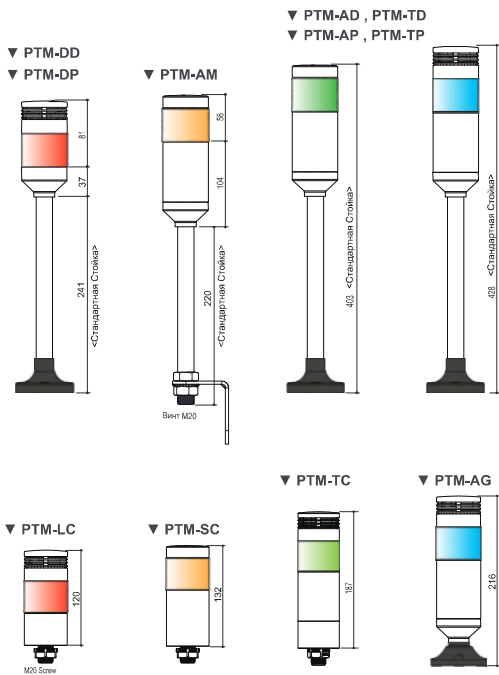
### Зуммеры

Тип	Стандартный звук зуммера: «пи, пи, пи»		
	MPZ-56F	MPZ-56G	MPZ-56H
Разновидность	Фиксированный уровень громкости	Регулируемый уровень громкости	Регулируемый уровень громкости
Уровень звука	60±5 дБ на расстоянии 1 м	10–80 ± 5 дБ на расстоянии 1 м	10–100 ± 5 дБ на расстоянии 1 м
Ток / Мощность	30 mA / 0,72 Вт	30 mA / 0,72 Вт	150 mA / 3,6 Вт

## Размеры

<Единица измерения: мм>

▶ Стандартная длина стойки: 225 мм

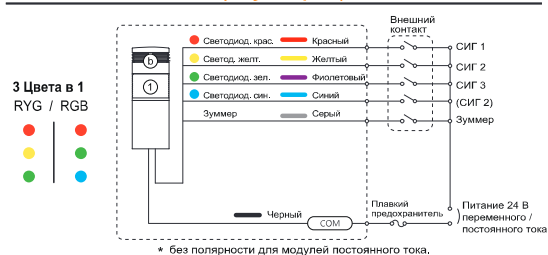


※ Выше указанные технические характеристики могут быть изменены в любое время без предупреждения.

## Электрическая схема

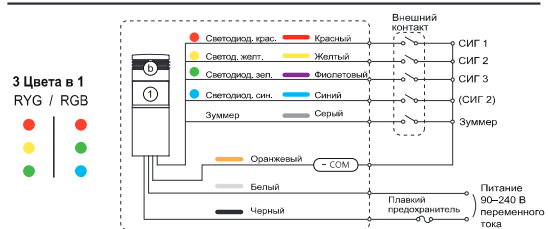
### 24 В переменного / постоянного тока

#### Постоянное свечение (с зуммером)



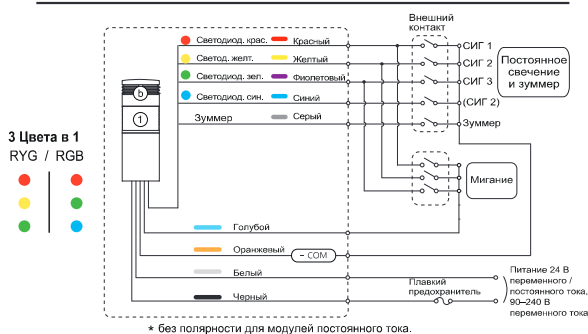
### 90–240 В переменного тока

#### Постоянное свечение (с зуммером)



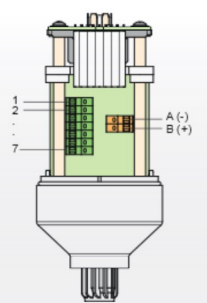
### 24 В переменного / постоянного тока, 90–240 В переменного тока

#### Постоянное или мигающее свечение (с зуммером)



## Тип клеммных соединений

Контакт №	Описание
1	Светодиодный красный
2	Светодиодный желтый
3	Светодиодный зеленый
4	Светодиодный синий
5	Зуммер
6	COM-контакт постоянного сигнала
7	COM-контакт мигающего сигнала
A	Питание (-)
B	Питание (+)



Рекомендуемое сечение провода  
UL 1007 AWG 22-16  
UL 1430 AWG 22-16  
※ Используйте только медный провод, выдерживающий температуру 75 °С.

### Комплект зуммера Размеры



※ Тип монтажного основания с поворотом на 180 градусов.